



Einstellungen für Literatursuche und -verwaltung

Mit Ihrer Benutzererkennung angemeldet, speichern Sie Titel Ihrer Wahl in einer permanenten Merkliste. Über die Menüoption **Einstellungen** stehen Ihnen weitere Funktionen zur Verfügung: Unter **Externe Anwendungen** können Sie Ihre Zugangsdaten zu eigenen Literaturverwaltungsprogrammen (z. B. RefWorks, BibSonomy) speichern und nachfolgend den Direktexport aus der Trefferliste einsetzen.



Trefferliste: Direktexport in externe Anwendungen

Mit dem **Browserplugin** können Sie als Gast oder angemeldet die DigiBib für ausgewählte Datenbanken direkt aus dem Browser-Suchfeld recherchieren.

Zugang zur DigiBib

Das Angebot der DigiBib starten Sie über die Homepage Ihrer Bibliothek. Sie haben damit kostenlosen Zugriff auf die angebotenen Informationsquellen:

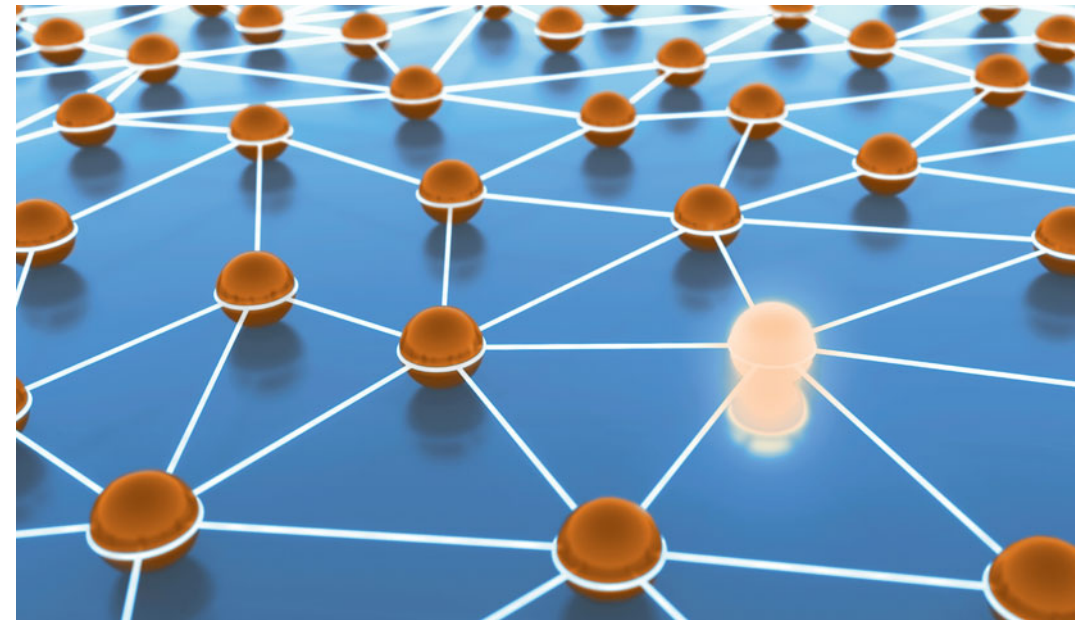
- sowohl von einem berechtigten PC in Ihrer Einrichtung als auch von zu Hause,
- entweder als Gast oder mit Anmeldung.

Wenn Sie sich mit Ihrer Bibliothekskennung und Passwort einloggen, können Sie zusätzlich persönliche **Einstellungen** festlegen. Haben Sie als Gast ohne Anmeldung bereits Suchergebnisse in der Merkliste abgelegt, so werden diese bei nachträglicher Anmeldung automatisch in Ihre dann permanente Merkliste übertragen.

Unsere Adressdaten:

Stadtbücherei Düren
im Haus der Stadt
Eingang: Rudolf-Schock-Platz
Stefan-Schwer-Straße 6
52349 Düren

stadtbuecherei@dueren.de
Telefon: 0 24 21/25-13 64
www.dueren.de/stadtbuecherei



06/2012

Antworten finden! DigiBib.

Die DigiBib wird entwickelt und zur Verfügung gestellt vom Hochschulbibliothekszentrum des Landes Nordrhein-Westfalen (hbz).
www.hbz-nrw.de

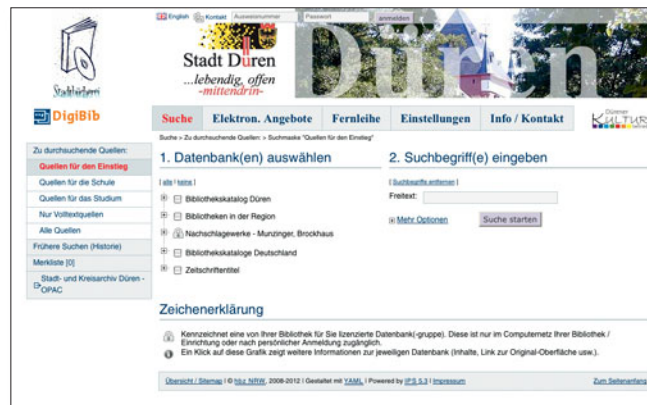


Wege zur Information
Ein Service der Stadtbücherei Düren



Literatur schneller finden ...

Sie suchen Literatur für Schule, Studium und Beruf? Sie wollen sich aber weder durch den Dschungel der Treffer von Google kämpfen noch in zahlreichen Datenbanken immer erneut die gleiche Anfrage stellen? Dann ist die Digitale Bibliothek (DigiBib) mit ihrer gleichzeitigen Suche in unterschiedlichen Quellen Ihr Weg zur relevanten Literatur.



Suchmaske (Stadtbücherei Düren)

Nach dem Login starten Sie Ihre Recherche in einem Datenbankprofil Ihrer Wahl. Die Suchmaske bietet neben dem Suchschlitz für die Freitextsuche auch weitere Optionen für die Eingabe Ihrer Suchbegriffe. Sie wählen passende Kataloge und Fachdatenbanken aus, je nachdem, ob Sie Bücher, Zeitschriften oder Aufsätze suchen.



Suchergebnisse und Einzeltreffer (UB Siegen)

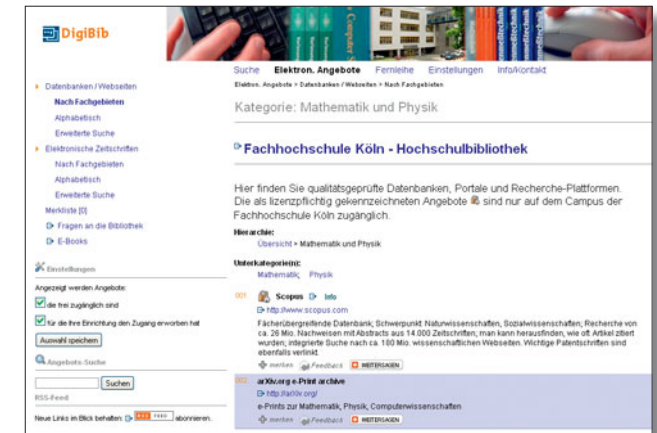
Die Suchergebnisse werden in einer Trefferliste angezeigt. Detaillierte Informationen erhalten Sie beim Klicken auf den jeweiligen Titel. Alternativ können Sie bereits aus der Trefferliste prüfen, wie Sie zu Ihrer Literatur gelangen, den Titel drucken oder in Ihrer Merkliste ablegen.

Der Einzeltreffer liefert zusätzliche Informationen, evt. Abstracts, Inhaltsverzeichnisse und Angaben zum Standort. Über einen Link zum Katalog Ihrer Bibliothek haben Sie ggfs. die Möglichkeit, den Titel zu bestellen oder vorzumerken. Bei elektronischen Quellen führt ein entsprechender Link zum Volltext.



So kommen Sie dran – Ergebnis der Verfügbarkeitsrecherche (UB Siegen)

Anhand der Verfügbarkeitsrecherche wird Ihnen angezeigt, wie Sie zu Ihrer Literatur gelangen: ob der Titel online zur Verfügung steht oder ob er sich im Bestand Ihrer Bibliothek befindet. Besitzt Ihre eigene Bibliothek diesen Titel nicht, wird ermittelt, welche andere Bibliothek ihn über die Online-Fernleihe bereit stellen kann. Bei Büchern wird Ihnen auch die Kaufmöglichkeit über Online-Buchhändler angeboten.



Elektronische Angebote (DigiLink) zu einem Fachgebiet (FHB Köln)

Elektronische Angebote: Datenbanken, Zeitschriften und andere Quellen

Dieser Menüpunkt führt Sie zu den Links weiterer Informationsquellen, alphabetisch oder nach Fachgruppen sortiert. In dieser Linksammlung finden Sie Lexika, Fachportale, Fach- und Faktendatenbanken, die entweder frei zugänglich sind oder durch Ihre Bibliothek lizenziert wurden. Interessante Quellen können Sie in Ihrer Merkliste zusammenstellen oder als Lesezeichen für externe Literaturverwaltungen exportieren.

In etlichen Fällen finden Sie nicht nur Literaturhinweise, sondern durch die Einbindung der Verfügbarkeitsrecherche auch den Weg zur Literatur selbst.